

## Vad ingår i en 2D Konceptskiss från Grönskande Fingrar?



I detta kompendiet så visar jag ett skarpt projekt i 2D med en detalj i 3D.

Ett koncept i 3D paket innehåller samma som 2D paketet nedan, men jag bygger även upp hela trädgården i 3D.

Detta ger mig möjligheten att visa med bilder på hur trädgården kommer att se ut när den är uppvuxen, samt kunna göra skuggrenderingar, vilka visar hur skuggan faller på just den geografiska plats som tomten befinner sig på.

Men först vill jag börja med att berätta hur själva processen går till:

- Det första som händer är att jag skickar en checklista för er att fylla i - Förväntningar på er nya trädgård, växter ni gillar, hur huset ser ut osv. Jag ber er även om Situationsritningen, Markplan, ritningar på huset osv. Allt för att få ett så brett underlag för mig som möjligt att utgå ifrån.
- Efter ni fyllt i checklistan ses vi vid tomten, för att jag ska få en uppfattning om omgivningarna, hur jordmånen är, varifrån det blåser, var ni vill ha insyn ifrån osv. Jag tar även fotografier som hjälpmedel och att använda som "före"-bilder.
- Jag börjar med designen, och bygger upp en grund med hårdgjorda ytor, altaner, gångar osv. Jag gör även en "Moodboard", ett underlag med bilder för att visa en del av växterna jag valt ut, vilka material jag kommer rekommendera och den generella känslan jag vill åt i just er trädgård. Efter ni fått material har vi ett avstämningsmöte via videolänk, för att gå igenom mina idéer så långt, samt göra justeringar.
- Efter avstämningen sammanställer jag hela konceptet, och skickar det i PDF-form till er. Materialet är lätt att använda själva, eller om ni vill ge det till en anläggningsfirma. Ritningen är skalenlig, växtlistan är både på svenska och latin, allt är tydligt och lättanvänt. Allt som ingår ser ni här!
- Pris: 19 500:- inkl. moms.

#### PARKEN

Detta hörn är viktigt för hela upplevelsen av trädgården. Basen består av naturstenar grävda ur marken, vintergröna växter, samt sprakande färgklickar. Parken är lummig och inbjudande, med en gångstig som lockar in i grönskan.

#### PORTALEN

Trädgårdens spännande port, den välkomnande ingången till baksidan och de sociala ytorna. Portalen är tvådelad, dels kan man gå in under klätterrosornas tak i pergolan, och kliva rakt upp på altanen. På altanen samsas växthus med upplyst vedförvaring, tillsammans med både matplats och loungedel, avdelad av ett enklare utekök. Den andra delen av portalen leds man in i av stegstenar, och under ett tak av murgröna och blåregn. Här samsas frodiga blodröda pioner med skirt limegröna daggkåpor, som riktigt studsar mot det blåliga taket. Mot framsidan planteras en 'Annabelle' hortensia, som med sina imponerande blomklasar är vacker under större delen av året, tillsammans med de piggt gula Rudbeckiorna och de mjukt lila nävorna som binder ihop hela planteringen.

#### TOMTGRÄNSEN MOT NORR

Istället för att jobba med en fast avgränsning som en häck eller ett staket, så använder vi oss av vackra, lite ovanliga träd i samklang med färgstarka buskar. Detta ger ändå känslan av avgränsning, men av en luftigare karaktär.

## KONCEPTRITNING



**KÖKSTRÄDGÅRD & FRUKTLUND**  
Ett naturens skafferii, med köksträdgården som trädgårdens smycke. Här jobbar vi med en tydlig geometrisk struktur, för att ge ett inslag som i sin form är vacker året om, och inte bara i grönska.

**ÖSTSIDANS JUVEL**  
Denna böljande plantering förtjänar sitt namn, med sin tydliga form av vintergrön tall och ett stort prydnadsgräs som fyller sitt syfte året om. Den centerade explosionen av färg balanseras upp av de tre systarna trädgårdstok som välkomnar alla besökare med sina sorbetfärger.

**ENTRÉN**  
För att ge en tydlig indikation av hur trädgården fortsätter på baksidan, använder vi flera "statement pieces" vid entrén. Vi förstärker körsbärsträdets skira rosa, med den mörkt röda japanska lönnens intensitet. Till vänster planteras alla fjärilars älskling, Syrenbuddlejan, som i sina nya färgställning "Flower Power" binder ihop den härliga färgskalan som lekfullt fyller trädgården. Bakom den, de tre ordentligt tilltagna odlingslådorna, som ger er möjlighet att förändra intrycket från säsong till säsong, år till år.

Ej bygghandling, ej konstruktionsritning  
Alla mått, proportioner, höjder och ytor måste kontrolleras på plats innan anläggning.

Hänsyn är ej taget till ev. hinder under mark m.m. Fastighetsägare ansvarar själv för nödvändiga tillstånd och bygglov samt att tomtgränser är korrekt utmarkerade.  
Allt material (ritningar, skisser och projektbeskrivningar är förbjudna att kopiera utan Grönskande Fingrars skriftliga godkännande.

Varje entreprenör ansvarar själv för sina egna varor och tjänster.

Projektnamn: "Den färgsprakande tavlan"  
Datum 22-11-16  
Designer: Pauline Hedlöf  
en 10  
Format: J  
Skala: 1:

### PL 1 Parken

1. Ullungrön 'Dodong' - 1 st
2. Uppstammad Lagerhägg - 1 st
3. Thuja 'Danica' - 2 st
4. Thuja 'Smaragd' - 1 st
5. Rhododendron 'Schneekrone' - 1 st
6. Rhododendron 'Nova Zembla' - 1 st
7. Rhododendron 'Knaphill Gibraltar' - 3 st
8. Rhododendron 'Knaphill Irene Koster' - 1 st
9. Kryp-En - 1 st
10. Funkia 'Big Daddy' - 3 st
11. Funkia 'Night before Christmas' - 4 st
12. Vitfläckig lungört 'Sissinghurst white' - 12 st
13. Bronsrodgersia 'Braunlaub' - 3 st
14. Fjäderstilbe 'Sprite' - 3 st
14. Jättedaggkäpa - 9-11 st

### PL 2 Tomtgränsen i norr

1. Himalajabjörk - 1 st
2. Kopparlön - 1 st
3. Hybridforsythia 'Freja' - 1 st
4. Småblommig Schersmin 'Mount Blanche' - 1 st
5. Blodfläder 'Black lace' - 1 st

### PL 3 Stenlagd uteplats

1. Ros 'Molineux' - 1 st
2. Ros 'The lark ascending' - 1 st
3. Lavendel 'Hidcote blue' - 5 st
4. Bergbambu 'Bimbo' - 1 st

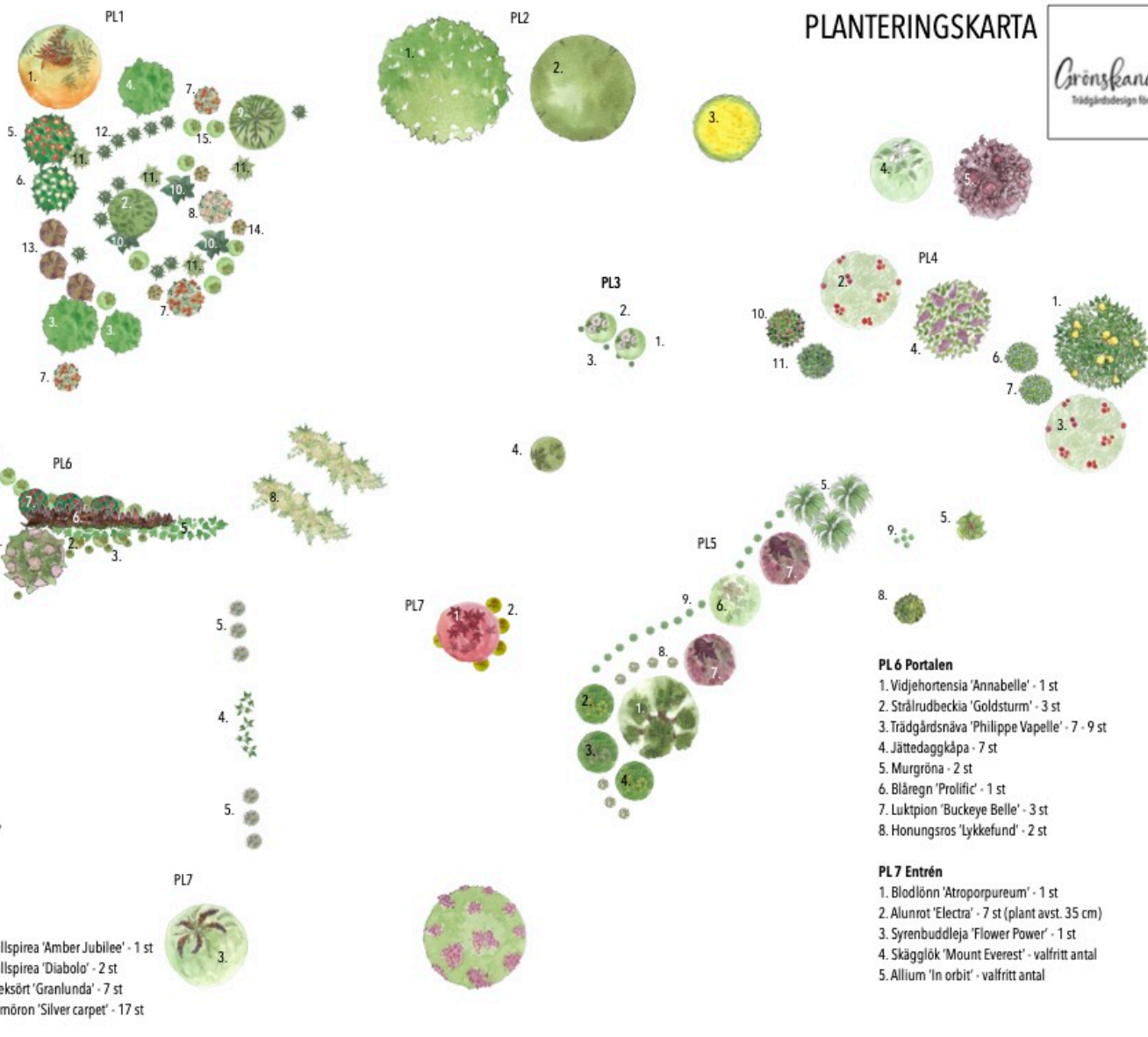
### PL 4 Fruktlunden och köksträdgården

1. Päronträd Familjetrad - 1 st
2. Äppelträd 'Alice' - 1 st
3. Äppelträd 'Aroma' - 1 st
4. Uppstammad Syrén - 1 st
5. Rabarber 'Marshall's early red' - 1 st
6. Amerikanska blåbär 'Northblue' - 1 st
7. Amerikanska blåbär 'Northcountry' - 1 st
8. Krusbär 'Hinnonmäki röd' - 1 st
9. Smultron 'Regina' - antal beroende på placering, planteringsavstånd 30 cm.
10. Röd vinbärbuske 'Jonkheer van Teets'
11. Svart vinbärbuske 'Ojebyn'

### PL 5 Östsidans juvel

1. Formklippt bergtall - 1 st
2. Trädgårdstok 'Pink Beauty' - 1 st
3. Trädgårdstok 'Daydawn' - 1 st
4. Trädgårdstok 'Lemon merengue' - 1 st
5. Glansmiskantus 'Nishidake' - 3 st
6. Smällspirea 'Amber Jubilee' - 1 st
7. Smällspirea 'Diabolo' - 2 st
8. Kärleksört 'Granlunda' - 7 st
9. Lammöron 'Silver carpet' - 17 st

Ej bygghandling, ej konstruktionsritning  
Alla mått, proportioner, höjder och ytor måste kontrolleras på plats innan anläggning.



Hänsyn är ej taget till ev. hinder under mark m.m. Fastighetsägare ansvarar själv för nödvändiga tillstånd och bygglov samt att tomtgränser är korrekt utmarkerade.  
Allt material (ritningar, skisser och projektbeskrivningar är förbehållna att kopiera utan Grönskande Fingrars skriftliga godkännande.

Varje entreprenör ansvarar själv för sina egna varor och tjänster.

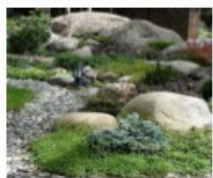
## PLANTERINGSKARTA

Grönskande Fingrar  
Trädgårdsdesign för nybyggare

Datum 22-11-16  
Designer: Pauline Hedlöf

Projektnamn:  
"Den färgspråkande tavlan"

Format: A3  
Skala:



Använd natursten från schakt för att bygga intressanta miljöer i "Parken".



Spaljé i tryckt virke, och i liknande design som den flyttade pergolan är i.

## BELYSNINGSFÖRSLAG



1. In-lite Scope  
Ger ett samlat ljus, lämpar sig att belysa träd, räckvidd 8 meter.



2. In-lite Disc Low  
Med en höjd på 35 cm är denna lampa perfekt för stämningbelysning eller belysning längst gångar.



3. In-lite MINI Scope  
Ger ett brett samlat ljus, lämpar sig att belysa små träd eller buskar, räckvidd 3 meter.

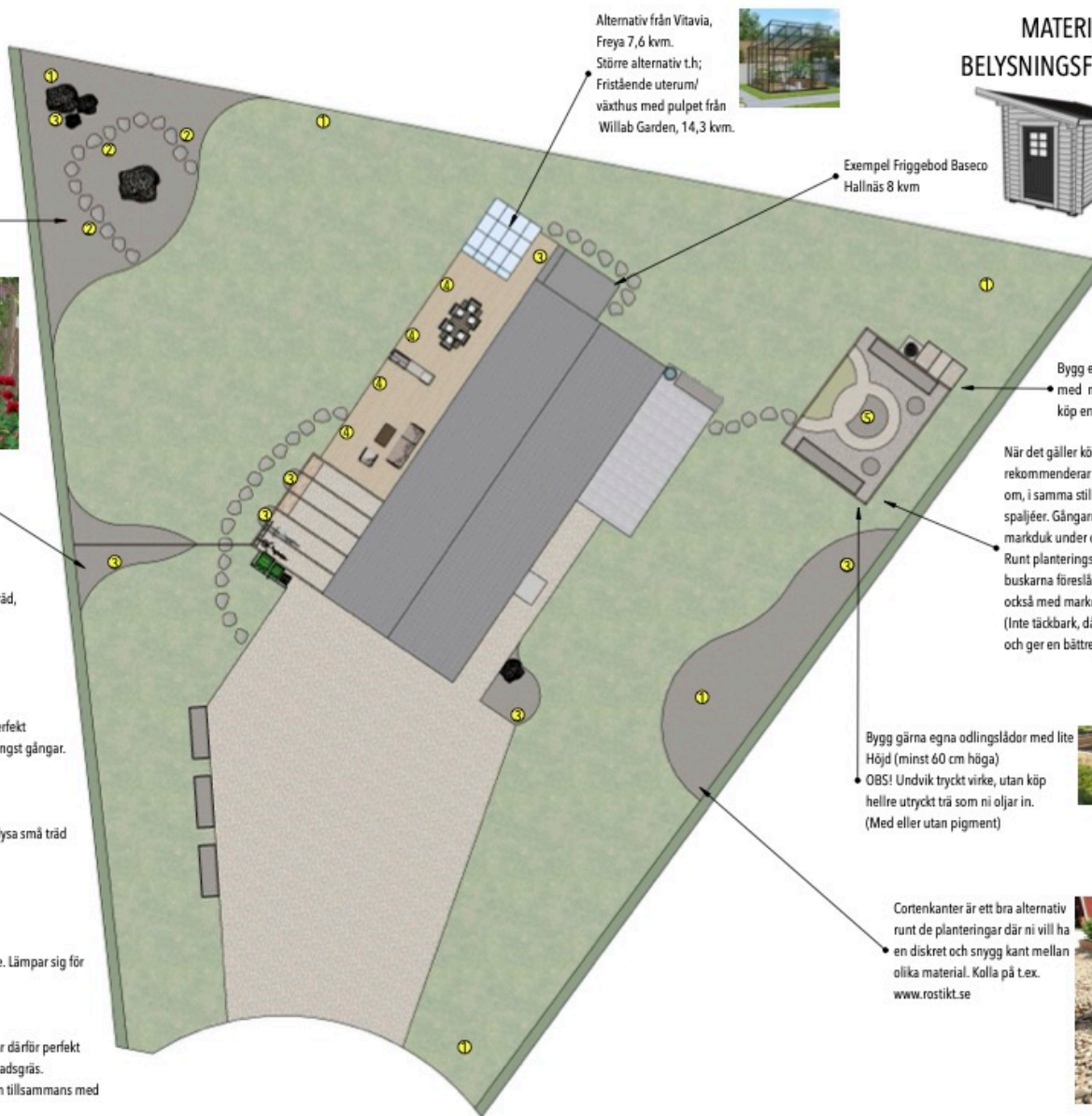


4. In-lite Fusion 60 mm  
Ger ett mjukt ljus och bländar inte. Lämpar sig för att belysa altaner och gångar.



5. In-lite Sway med 60 cm stativ  
Sway ger ett 360 graders mjukt ljus, och är därför perfekt för att belysa blomsterrabatter eller prydnadsgräs. Stativet är flexibelt, och vajar med i vinden tillsammans med växterna då det blåser.

Ej bygghandling, ej konstruktionsritning  
Alla mått, proportioner, höjder och ytor måste kontrolleras på plats innan anläggning.



Alternativ från Vitavia, Freya 7,6 kvm.  
Större alternativ t.h.;  
Fristående uterum/  
växthus med pulpet från  
Willab Garden, 14,3 kvm.



Exempel Friggebod Baseco  
Hallnäs 8 kvm

## MATERIAL- OCH BELYSNINGSFÖRSLAG



Bygg egen vedförvaring på kortsidan av förråd mot altanen. 2\*1,5 meter.



Bygg egna komposter med mellanrum och köp en varmkompost.



När det gäller köksträdgården rekommenderar jag ett staket runt om, i samma stil som resterande spaljéer. Gångarna läggs med markduk under och grus på. Runt planteringslådorna och buskarna föreslår jag träflis, också med markduk under. (Inte täckbart, då det förmultnar snabbare och ger en bättre grogrund för luftburna fröer.)



Bygg gärna egna odlingslådor med lite Höjd (minst 60 cm höga)  
OBS! Undvik tryckt virke, utan köp hellre utryckt trä som ni oljar in. (Med eller utan pigment)



Cortenkanter är ett bra alternativ runt de planteringar där ni vill ha en diskret och snygg kant mellan olika material. Kolla på t.ex. [www.rostikt.se](http://www.rostikt.se)



Grönskande Fingrar  
Trädgårdsdesign för nybyggare

Datum 22-11-16  
Designer: Pauline Hedlöf

Projektnamn:  
"Den färgspråkande tavlan"

Format: A3  
Skala: 1:200

Hänsyn är ej taget till ev. hinder under mark m.m. Fastighetsägare ansvarar själv för nödvändiga tillstånd och bygglov samt att tomtgränser är korrekt utmarkerade. Allt material (ritningar, skisser och projektdokumentation) är förbehållna att kopieras utan Grönskande Fingrars skriftliga godkännande.

Varje entreprenör ansvarar själv för sina egna varor och tjänster.



# Skötselplan



## Februari

- Beskär sommarblommande buskar t.ex Trädgårdstokar.
- Täck känsliga vintergröna växter med säckväv för att skydda mot stark sol.  
(Bladen kan få torkskador om det fortfarande tjäle i marken, så att de inte kan tillgodose sig vatten från rötterna för att täcka upp förlusten av vatten genom avdunstning i bladen vid stark sol) t.ex. lagerhäggan.
- Täck perenner med löv eller ris om de tittar upp för tidigt.
- Skaka bort tung snö från buskar, barrträd och häckar.
- Sätt gnagskydd på unga träd. (Detta görs vid plantering vid nyetablering av trädgård)

## Mars

- Förbered köksträdgården, byt ut jord, gödsla och börja så de tidiga sorterna av gröda.

## April

- Förbered för säsongrabattens/köksträdgårdens sommarblommor i krukorna och säsongrabatter.
- Driv upp växter eller planera plantinköp.
- Se över alla kanter mot rabatter och stenlagda ytor, skär kanterna och dra ogräs som börjar leta sig upp.
- Plantera ut de uppdrivna växter och blommor i köksträdgården som klarar tidig utplantering.
- Klipp ner prydnadsgrässets fjolårsris

## Maj

- Kolla över gräsmattan, toppdressa med grövre sand som ni krattar ut, och gödsla efter att gräsmattan vuxit sina första 5 cm. Klipp med jämna mellanrum.
- Vattna nu när det börjar bli varmt, speciellt på nyetablerade växter.
- Plantera ut de växter som kräver senare utplantering i köksträdgården/rabatterna, alternativt direkt de växter som klarar det. (t.ex squash, pumpa, bönor.)
- Vattna och gödsla grönsaker och blommor löpande.

## Juni

- Se över alla kanter mot rabatter och stenlagda ytor, skär kanterna och dra ogräs som börjar leta sig upp.
- Använd gräsklipp som gödsel i rabatterna och köksträdgården.
- Trimma blommande buskar och träd efter blomning. (t.ex. syrenen)

## Juli

- Under J-A-S bör fruktträden beskåras. Klipp bort döda/skadade grenar, och grenar som växer inåt eller rakt uppåt. (Läs på om specifika trädsorters beskärning, Körsbärsträd t.ex. ska beskåras väldigt sparsamt!)

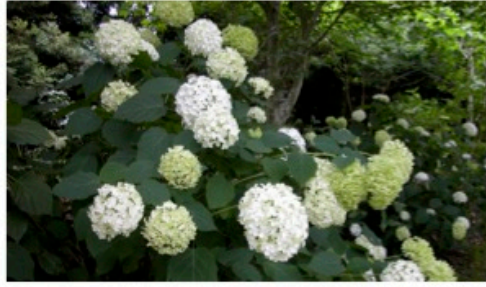
## Augusti

- Håll efter, vattna, plocka/skärda, njut.

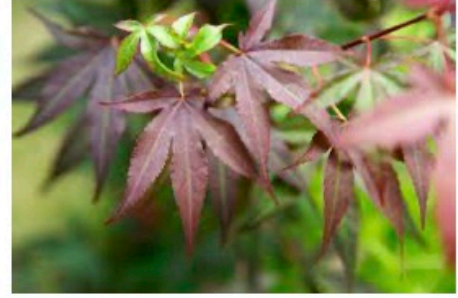
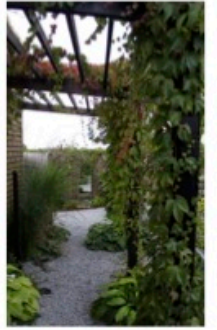
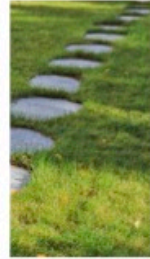
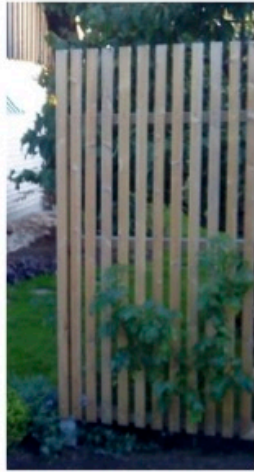
## September/oktober/november

- Plantera eventuella vårlökar inför nästa säsong, undvik tulpaner då rådjur älskar dem. Plantera hellre Narcisser eller Allium.

Information om de enskilda växterna kommer i växtlistan som skickas separat, men ett generellt råd är att under första säsongen vattna växterna ordentlig, speciellt om det är en varm efterföljande vår och sommar. Kolla gärna med växtleverantör om det är några speciella rekommendationer på de växter ni köper, och hur de jobbar med garantier osv.



*»Den färgsprakande tavlan«*



*Grönskaende Fingravn*  
Hälsödesign för nybryggare

DETALJBILDER  
SPALJÉ



Projektnamn: "Den färgsprakande tavlan"  
Datum 22-11-27  
Designer: Pauline Hedlöf

Format: A3  
Skala: 1:200

Ej bygghandling, ej konstruktionsritning  
Alla mått, proportioner, höjder och ytor måste kontrolleras på plats innan anläggning.

Hänsyn är ej taget till ev. hinder under mark m.m. Fastighetsägare ansvarar själv för nödvändiga tillstånd och bygglov samt att tomtränser är korrekt utmarkerade.  
Allt material (ritningar, skisser och projektbeskrivningar är förbjudna att kopiera utan Grönskande Fingrar's skriftliga godkännande.

Varje entreprenör ansvarar själv för sina egna varor och tjänster.



DETALJBILDER  
SPALJÉ



Datum 22-11-16  
Designer: Pauline Hedlöf

Projektnamn:  
"Den färgspråkande tavlan"

Format: A3  
Skala: 1:200

Ej bygghandling, ej konstruktionsritning  
Alla mått, proportioner, höjder och ytor måste kontrolleras på plats innan anläggning.

Hänsyn är ej taget till ev. hinder under mark m.m. Fastighetsägare ansvarar själv för nödvändiga tillstånd och bygglov samt att tomtränser är korrekt utmarkerade.  
Allt material (ritningar, skisser och projektbeskrivningar är förbjuda att kopiera utan Grönskande Fingrar skriftliga godkännande.

Varje entreprenör ansvarar själv för sina egna varor och tjänster.


Pauline Hedlöf  
Diplomerad Trädgårdsdesigner



Har ni några frågor är ni varmt välkomna att höra av er,  
tills dess vill jag önska er stort lycka till med ert Drömhus!

[hej@gronskandefingrar.se](mailto:hej@gronskandefingrar.se)

0763-057321

 [gronskandefingrar](https://www.instagram.com/gronskandefingrar)  
[www.gronskandefingrar.se](http://www.gronskandefingrar.se)