

Vad ingår i en 3D Konceptskiss från Grönskande Fingrar?



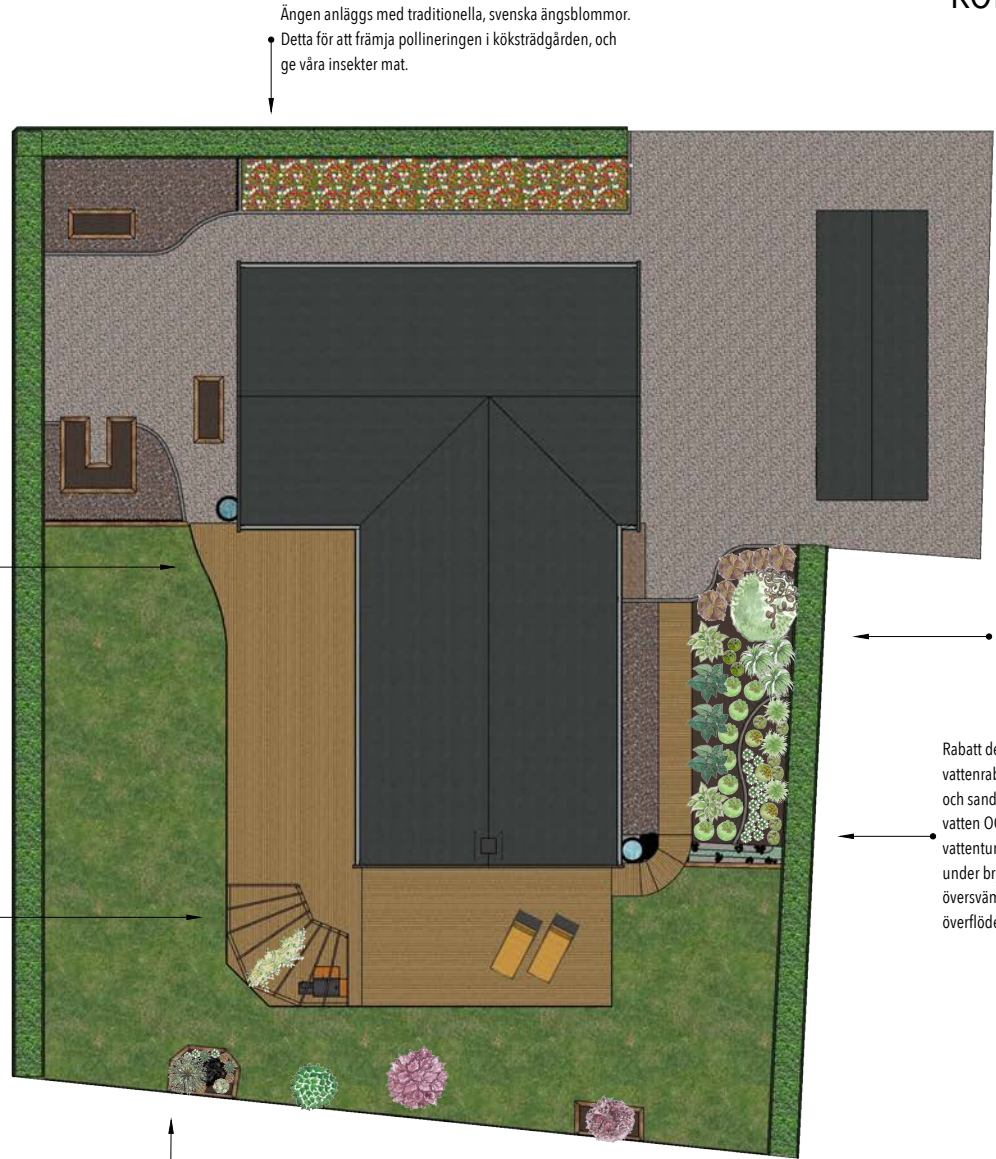
Ett koncept i 3D paket innehåller samma som 2D-koncept paketet, men jag bygger även upp hela trädgården i 3D.

Detta ger mig möjligheten att visa med bilder på hur trädgården kommer att se ut när den är uppvuxen, samt kunna göra skuggrenderingar, vilka visar hur skuggan faller på just den geografiska plats som tomten befinner sig på.

Men först vill jag börja med att berätta hur själva processen går till:

- Det första som händer är att jag skickar en checklista för er att fylla i - Förväntningar på er nya trädgård, växter ni gillar, hur huset ser ut osv. Jag ber er även om Situationsritningen, Markplan, ritningar på huset osv. Allt för att få ett så brett underlag för mig som möjligt att utgå ifrån.
- Efter ni fyllt i checklistan ses vi vid tomten, för att jag ska få en uppfattning om omgivningarna, hur jordmånen är, varifrån det blåser, var ni vill ha insyn ifrån osv. Jag tar även fotografier som hjälpmedel och att använda som "före"-bilder.
- Jag börjar med designen, och bygger upp en grund med hårdgjorda ytor, altaner, gångar osv. Jag gör även en "Moodboard", ett underlag med bilder för att visa en del av växterna jag valt ut, vilka material jag kommer rekommendera och den generella känslan jag vill åt i just er trädgård. Efter ni fått material har vi ett avstämningsmöte via videolänk, för att gå igenom mina idéer så långt, samt göra justeringar.
- Efter avstämningen sammanställer jag hela konceptet, och skickar det i PDF-form till er. Materialet är lätt att använda själva, eller om ni vill ge det till en anläggningsfirma. Ritningen är skalenlig, växtlistan är både på svenska och latin, allt är tydligt och lättanvänt. Allt som ingår ser ni här!
- Pris: 29 500:- inkl. moms.

KONCEPTSKISS 2D



Köksträdgården är utformad så att det finns plats för antingen en större sittgrupp, mer odling i lådor, eller ett växthus i framtiden. Ytorna på sidan består av träflis från fabriken.

Altanen är byggd för att socialt liv även utomhus, med gott om yta för både loungehäng och matplats. Den är även byggd för att optimera möjligheten att fånga solljuset under hela dagen.

Häcken består av Avenbok, samma häck som växer i resten av området.

Pergolan byggs i en mjuk form, där det finns möjlighet att senare lägga ett tak och t.ex. anlägga ett utekök. Även om jag föredrar ett tak av växtlighet i form av klätterväxt.

Ängen anläggs med traditionella, svenska ängsblommor. Detta för att främja pollineringen i köksträdgården, och ge våra insekter mat.

Växterna är placerade i öppningarna på staketet. Dels för att de ska synas utifrån, och tydligt visa att trädgården är genomtänkt planerad. Dels ger det insynsskydd, men på ett organiskt och naturligt sätt. Belys gärna! Rabattkanterna är oljat kärnvirke, nedsänkta i gräsmattan till marknivå.

Gårdssingel 8-16

Brygga byggd i tryckt virke, ett steg upp från marknivå. Finns möjlighet att fästa belysning under kanten, för att förstärka känslan av att bryggan svävar. Innanför läggs ett lager av träflis, där kommande boende kan välja att placera t.ex. krukor.

Rabatt delad i 2 delar. Dels en "vanligt" rabatt närmst bryggan, dels en vattenrabatt med stenkista grävd under. Jorden är en blandning av mullrik jord och sand. Växterna noga utvalda för att kunna hantera både stora mängder vatten OCH torka i perioder. Vattnet leds från takets hängränna, ner till en vattentunna. När vattentunnan är fylld, leds vattnet istället till rännan, som går under bryggan och ner till rabatten. I den händelse att rabatten i sin tur skulle bli översvämmad, har ett dräneringsrör grävts ner längst upp i rabatten och leder överflödet ner till dagvattenbrunnen.

Datum 22-11-22
Designer: Pauline Hedlöf

Projektnamn:

Format: A3
Skala: 1:150

Ej bygghandling, ej konstruktionsritning
Alla mått, proportioner, höjder och ytor måste kontrolleras på plats innan anläggning.

Hänsyn är ej taget till ev. hinder under mark m.m. Fastighetsägare ansvarar själv för nödvändiga tillstånd och bygglov samt att tomtgränser är korrekt utmarkerade.
Allt material (ritningar, skisser och projektbeskrivningar är förbehållna att kopiera utan Grönskande Fingrars skriftliga godkännande.

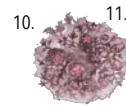
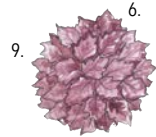
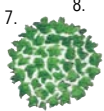
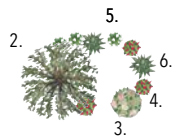
Varje entreprenör ansvarar själv för sina egna varor och tjänster.

PLANTERINGSPLAN



PL2

1. Honungsrosen 'Lykkefund'
Rosa (Helenae-Gruppen) 'Lykkefund'
2. Hängsälg 'Kilmarnock' - 1 st
Salix caprea 'Kilmarnock'
3. Kärleksört 'Granlunda' - 3 st
Hylotelephium spectabile 'Granlunda'
4. Astilbe 'Etna' - 4 st
Astilbe (Arendsii-gruppen) 'Etna'
5. Astilbe 'Rock and roll' - 3 st
Astilbe (Arendsii-gruppen) 'Rock and roll'
6. Vitfläckig lungört 'Sissinghurst white' 3+5 st
Pulmonaria officinalis 'Sissinghurst White'
7. Murgröna - 1 st
Hedera helix
8. Lammöron 'Silver carpet' - 5 st
Stachys byzantina 'Silver carpet'
9. Pelarblodbok 'Dawyck purple' - 1 st
Fagus sylvatica 'Dawyck Purple'
10. Blodfläder 'Black lace' - 1 st
Sambucus Nigra 'Black lace'
11. Jättedaggkäpa - 5 st
Alchemilla Mollis



PL1

1. Ormhassel 'Contorta' - 1 st
Corylus avellana 'Contorta'
2. Bronsrodgersia - 3 st
Rodgersia podophylla 'Braunlaub'
3. Elefantgräs - 3 st
Miscanthus sinensis
4. Daggfunkia 'Francee' 2 st
Hosta 'Francee'
5. Daggfunkia 'Elegance' 3 st
Hosta 'Elegance'
6. Solhatt 'Alba' - 3 st
Echinacea purpurea 'Alba'
7. Jättedaggkäpa - 9 st
Alchemilla Mollis
8. Strandiris 'Tunkhannock' - 6-7 st
Iris sbircia 'Tunkhannock'
9. Tuvrör 'Karl Foerster' - 3 st
Calamagrostis acutiflora
10. Astilbe 'Bautenschleier' - 13 st
Astilbe Arendsii 'Bautenschleier'

Datum 22-11-22
Designer: Pauline Hedlöf

Projektnamn:

Format: A3
Skala: 1:150



Anlägg en blomsteräng med kulturväxter. samt bygg ett eget insekshotell med material från fabriken enligt reglerna till höger om bilden.



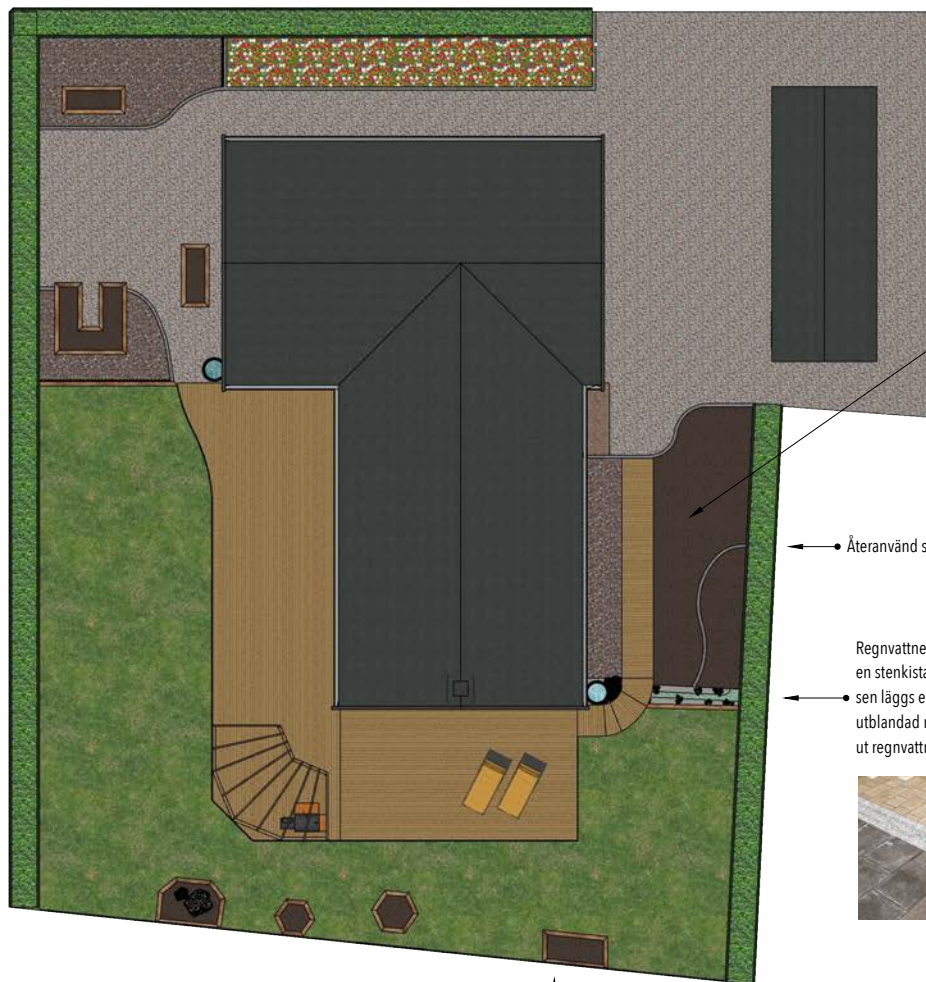
- Många olika hålstorlekar mellan 2 till 12 mm.
- Hålen ska helst vara 7-15 cm djupa, borrade i trä och bihotellet ska placeras soligt.
- Hålen måste ha en stängd ände.
- Bihotellet ska ha skydd för regn och fåglar som gärna äter upp larverna i hålen.

Materialförslag

Grönskande Fingrar
Trädgårdsdesign för nybyggare



Köksträdgården har en mittendel av gårdssingel, då vi har ett stadig underlag för eventuellt växthus i framtiden. Odlingsytorna är täckta av träflis från fabriken.



Brygga byggd i kärnfuru (ej tryckt virke) precis som altanen.



Återanvänd smågastusten "Knott"

Regnvattnet leds ner i regnrabatten av rännalsplattor i granit. Regnrabatten består av en stenkista fylld med makadam en halv meter djupt 100-150 mm, sen läggs en geotekstil över makadamen, och rabatten fylls sen med ruggig jord utblandad med sand. I stenkistan ligger ett rör som vid eventuell översvämning leder ut regnvattnet i dagvattenbrunnen.



Rabattkanter nedsänkta i gräsmattan, gjorda av trä från fabriken, inoljad med en träolja som är miljöklassad.

Datum 22-11-22
Designer: Pauline Hedlöf

Projektnamn:

Format: A3
Skala: 1:150

ÖVRSIKT STAKET



Staketet är byggt i olika nivåer, med tvärliggande, snedställda reglar (45*45) mellan, för att öppna upp för utsikten. Insikten kommer bli begränsad tack vare växterna som är planterade i anslutning till dessa. Bra belysning är A & O, för att visa tanken med trädgården och ge ett vackert intryck året om.

DETALJBILDER

Översikt



Datum 22-11-22
Designer: Pauline Hedlöf

Projektnamn:

Format: A3
Skala:

Ej bygghandling, ej konstruktionsritning
Alla mått, proportioner, höjder och ytor måste kontrolleras på plats innan anläggning.

Hänsyn är ej taget till ev. hinder under mark m.m. Fastighetsägare ansvarar själv för nödvändiga tillstånd och bygglov samt att tomtgränser är korrekt utmarkerade.
Allt material (ritningar, skisser och projektbeskrivningar är förbjudna att kopiera utan Grönskande Fingrars skriftliga godkännande.

Varje entreprenör ansvarar själv för sina egna varor och tjänster.

DETALJBILDER

Köksträdgård



Ej bygghandling, ej konstruktionsritning
Alla mått, proportioner, höjder och ytor måste kontrolleras på plats innan anläggning.

Hänsyn är ej taget till ev. hinder under mark m.m. Fastighetsägare ansvarar själv för nödvändiga tillstånd och bygglov samt att tomtränser är korrekt utmarkerade.
Allt material (ritningar, skisser och projektbeskrivningar är förbjudna att kopiera utan Grönskande Fingrars skriftliga godkännande.

Varje entreprenör ansvarar själv för sina egna varor och tjänster.

Datum 22-11-22
Designer: Pauline Hedlöf

Projektnamn:

Format: A3
Skala:

DETALJBILDER

Regnrabatt

Grönskande Fingrar
Trädgårdsdesign för nybyggare



Datum 22-11-22
Designer: Pauline Hedlöf

Projektnamn:

Format: A3
Skala:

Ej bygghandling, ej konstruktionsritning
Alla mått, proportioner, höjder och ytor måste kontrolleras på plats innan anläggning.

Hänsyn är ej taget till ev. hinder under mark m.m. Fastighetsägare ansvarar själv för nödvändiga tillstånd och bygglov samt att tomtränser är korrekt utmarkerade.
Allt material (ritningar, skisser och projektbeskrivningar är förbjudna att kopiera utan Grönskande Fingrars skriftliga godkännande.

Varje entreprenör ansvarar själv för sina egna varor och tjänster.

VÄXTLISTA

Honungsros 'Lykkefund' *Rosa (Helena-Gruppen)*

En klätterros med mycket kraftigt, tätt och brett växtsätt, med bågböjda grenar när den växer naturligt. Mörkt gröna, glänsande och något läderartade blad. Små till medelstora halvfulla, vanligen flata blommor. Krämvit till vit färg, ibland med svagt rosa anstrykning på utsidan av kronbladen. Framträdande ståndare och ljus guldgula knappar. Stark och ljuvlig doft. Får en mycket riklig blomning, från slutet av juni till slutet av juli. Frisk och skuggtålig, klarar även något fuktiga jordar.



Hängsälg 'Kilmarnock' *Salix caprea 'Kilmarnock'*

Ett litet träd med ett vackert, överhängande växtsätt. Passar bra även i mindre trädgårdar. Blir upp till 2 meter högt, och beskärs på våren. Ta då bort skadade, korsade och inåtväxande grenar. Tidig och bra pollineringsväxt.



Kinesisk Kärlsört 'Granlunda' *Hylotelephium spectabile 'Granlunda'*

Trivs i full sol i väl-dränerad jord. Tål torka. En av våra bästa höstblommande perenner. Utmärkt till snitt och torkning. Blommorna är rosa och bladverket är mörkt purpurfärgat.



Astilbe 'Etna'

Astilbe 'Etna'

Sorten 'Ardensii Etna' blommar med djupröda, fjäderlika plymer under senare delen av sommaren. Passar bra i rabatt tillsammans med andra växter. Bladverket är dekorativt med flikiga, mörkgröna blad ofta får vacker gul färg på hösten. Klipp av blommorna efter blomning för att stimulera ny knoppsättning och ny blomning. Föredrar halvskuggigt läge med fuktighetshållande jord. Astilbe är en sk. surjordsväxt, menlar dock neutral jord utan problem



Koreansk Plymspirea 'Rock and roll' *Aruncus Aethusifolius 'Rock and roll'*

Riktigt tålig perenn som blommar med vita, plymförmade blommor, 50 cm hög. Trivs på solig eller halvskuggig plats. Kan stå i de flesta jordar, men växer bäst i mullrik, väl-dränerad jord. Det finns både hon- och hanplantor. Vackert bladverk med rödorange höstfärg. Årets perenn 2010.



Vitfläckig Lungört 'Sissinghurst White' *Pulmonaria officinalis 'Sissinghurst White'*

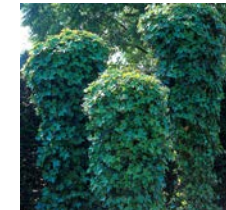
Vitblommande fläckig lungört är en underbar och frodig marktäckare. Överallt bildar lungörten eleganta, nästan underhållsfria mattor som klarar in i marken fullständigt. Mattorna är vackra hela säsongen och klarar en hel del kyla med skönheten i behåll. De lämnas dessutom i fred av sniglar. Planteringsavstånd 35 cm.



Murglöna

Hedera helix

Vackert klättrande och vintergrön. Bladen är mycket dekorativa och bildar ett frodigt och tätt bladverk. Bladfärgen skiftar från ljusgrön till mörkgrönt. Kan med fördel planteras för att täcka alla sorters ytor. Den är mycket lättodlad och lättkött. Kan placeras i de flesta lägen. Murglönan blommar med oansenliga gulgröna blommor men tidigast när den är omkring tio år gammal.



Lammöron 'Silver carpet' *Stachys byzantina 'Silver carpet'*

Trivs bäst på solig plats i väl-dränerad, torr, gärna kalkrik jord. Passar i blandade rabatter, som marktäckare, och i stenpartier. Höjd under blomning ca 40 cm. Sorten 'Silver Carpet' blommar sparsamt.





MOODBOARD



Skötselplan



Februari

- Beskär sommarblommande buskar t.ex Trädgårdstokar.
- Täck känsliga vintergröna växter med säckväv för att skydda mot stark sol.
(Bladen kan få torkskador om det fortfarande tjäle i marken, så att de inte kan tillgodose sig vatten från rötterna för att täcka upp förlusten av vatten genom avdunstning i bladen vid stark sol) t.ex. lagerhäggen.
- Täck perenner med löv eller ris om de tittar upp för tidigt.
- Skaka bort tung snö från buskar, barrträd och häckar.
- Sätt gnagskydd på unga träd. (Detta görs vid plantering vid nyetablering av trädgård)

Mars

- Förbered köksträdgården, byt ut jord, gödsla och börja så de tidiga sorterna av gröda.

April

- Förbered för säsongrabattens/köksträdgårdens sommarblommor i krukorna och säsongrabatter.
- Driv upp växter eller planera plantinköp.
- Se över alla kanter mot rabatter och stenlagda ytor, skär kanterna och dra ogräs som börjar leta sig upp.
- Plantera ut de uppdrivna växter och blommor i köksträdgården som klarar tidig utplantering.
- Klipp ner prydnadsgrässets fjolårsris

Maj

- Kolla över gräsmattan, toppdressa med grövre sand som ni krattar ut, och gödsla efter att gräsmattan vuxit sina första 5 cm. Klipp med jämna mellanrum.
- Vattna nu när det börjar bli varmt, speciellt på nyetablerade växter.
- Plantera ut de växter som kräver senare utplantering i köksträdgården/rabatterna, alternativt direkt de växter som klarar det. (t.ex squash, pumpa, bönor.)
- Vattna och gödsla grönsaker och blommor löpande.

Juni

- Se över alla kanter mot rabatter och stenlagda ytor, skär kanterna och dra ogräs som börjar leta sig upp.
- Använd gräsklipp som gödsel i rabatterna och köksträdgården.
- Trimma blommande buskar och träd efter blomning. (t.ex. syrenen)

Juli

- Under J-A-S bör fruktträden beskäras. Klipp bort döda/skadade grenar, och grenar som växer inåt eller rakt uppåt. (Läs på om specifika trädsorters beskärning, Körsbärsträd t.ex. ska beskäras väldigt sparsamt!)

Augusti

- Håll efter, vattna, plocka/skörda, njut.

September/oktober/november

- Plantera eventuella vårlökar inför nästa säsong, undvik tulpaner då rådjur älskar dem. Plantera hellre Narcisser eller Allium.

Information om de enskilda växterna kommer i växtlistan som skickas separat, men ett generellt råd är att under första säsongen vattna växterna ordentlig, speciellt om det är en varm efterföljande vår och sommar. Kolla gärna med växtleverantör om det är några speciella rekommendationer på de växter ni köper, och hur de jobbar med garantier osv.

Har ni några frågor är ni varmt välkomna att höra av er,
tills dess vill jag önska er stort lycka till med ert Drömhus!



Pauline Hedlöf
Diplomerad Trädgårdsdesigner

Grönskande Fingrar
Trädgårdsdesign för nybyggare

hej@gronskandefingrar.se

0763-057321



gronskandefingrar

www.gronskandefingrar.se